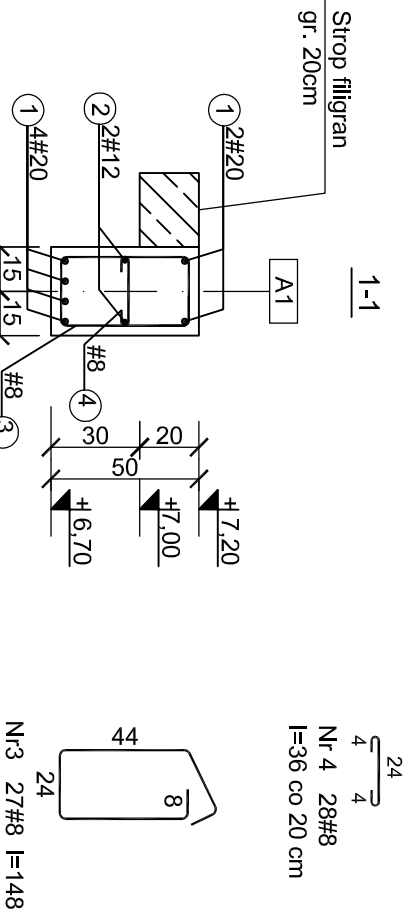


Nr2 2#12 L=543

543

Nr1 6#20 L=543

543



Nr3 27#8 l=148

ZESTAWIENIE STALI									
Poz.	Stal	Długość	Ilość	Ilość	Ilość	Średnica			
	B500SP	[cm]	[szt.]	Elementów	Łącznie	(#8)	(#12)	(#20)	(#32)
1	20	543	6	1	6			32,58	
2	12	543	2	1	2		10,86		
3	8	148	27	1	27	39,96			
4	8	36	28	1	28	10,08			
Długość wg. średnic									
Masa 1 metra bieżącego pręta									
Masa łączna wg. średnic									
Ogółem dla 1 sztuki									

Beton C30/37

Stal B500SP

Otulina c<sub>nom</sub> =30 mm

PROJEKT TECHNICZNY		
obiekt:	BUDYNEK USŁUGOWY ( muzeum, handel, gastronomia)	
adres inwestycji:	numer działki : 54/22, 54/23, 54/26, 54/17 obręb ewidencyjny: 0020 m Miełno jednostka ewidencyjna : 320905_4	
inwestor:	DIJUN-TUR s.c. Piotr Chlewicki, Anna Chlewicka-Zwierzyk ul. Krakowska 62/9, 25-701 Kielce	
jednostka projektowa:	Pracownia Projektowa C O L O S S E U M konstrukcje budowlane ul. Tuwima 34/3 Słupsk 76-200	
projektant:	mgr inż. Zbigniew Słowiński	Podpis
UAN/8346/812/87		
spec.konstrukcyjna bez ograniczeń		
sprawdzający:		Podpis
mgr inż. Krzysztof Rogoziński		
WKP/0214/POOK/21		
spec.konstrukcyjna bez ograniczeń		
Tytuł rysunku:	PŻ.1.6.1	
Data	wrzesień 2025	Skala 1:25
		Nr Rys. K/28